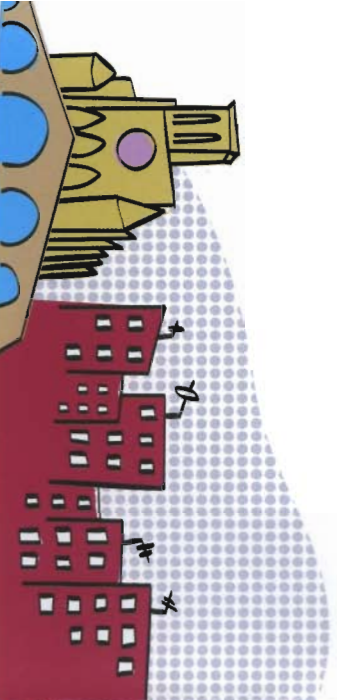


El PEC* (Projecte Educatiu de Ciutat) pretén que Manresa sigui cada dia una ciutat més educadora, com diu el nostre lema: **"Tot el que fas educa"**.

I això què vol dir? Doncs que impulsa accions perquè veiem el carrer com casa nostra, perquè respectem les persones que hi conviuen i millorem l'espai que tots i totes compartim.

I com es fa? Posant en marxa projectes concrets que ens ajudin a millorar el civisme, la cohesió social i la participació ciutadana.

El PEC és una iniciativa impulsada per l'Ajuntament de Manresa i compta amb el suport d'un grup de voluntaris i voluntàries, el NIM** (Nucli Impulsor de Manresa) i d'entitats ciutadanes.



Ajuntament

de Manresa

Diputació

Barcelona
xarxa de municipis
Àrea d'Educació

PREMI
educa'manresa
2008



Objectius del premi

Aquest premi està destinat a reconèixer entitats, empreses, grups de fet... que portin a terme projectes a la ciutat de Manresa amb voluntat educativa, per tant, que puguin ser considerats PEC*.



Què es valora

Es poden distingir tant projectes nous com projectes ja engegats amb continuïtat de futur que treballin algun dels tres eixos del projecte: el civisme, la cohesió social i/o la ciutadania activa.

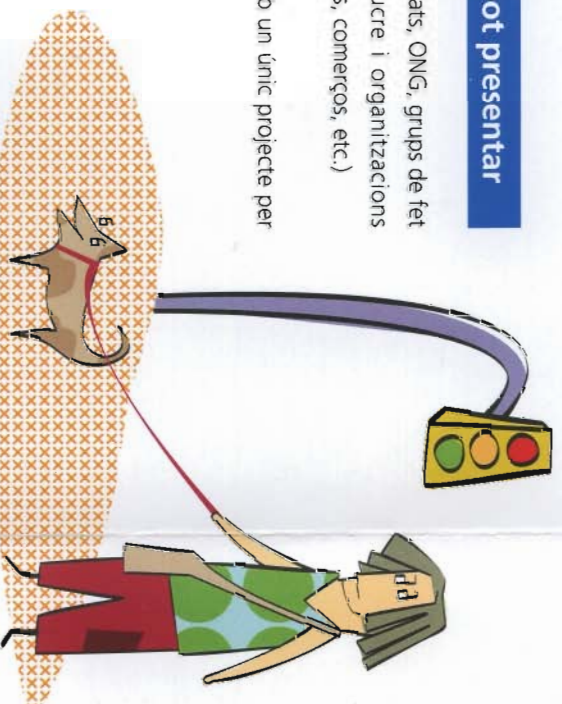
- **Civisme:** entès com el respecte per la ciutat i tots els qui hi conviuen.
- **Cohesió social:** entès com la millora del coneixement i la relació de les persones i les cultures que conviuen a la ciutat.
- **Ciutadania Activa:** entès com la implicació en la vida social i col·lectiva dels ciutadans/es.



Qui s'hi pot presentar

Associacions, entitats, ONG, grups de fet sense ànim de lucre i organitzacions privades (empreses, comerços, etc.)

S'hi pot optar amb un únic projecte per sol·licitant.



Selecció i dotació

Un jurat, format per l'Ajuntament de Manresa, representants del NIM** i d'entitats locals, seleccionarà els dos projectes guanyadors d'entre totes les propostes presentades.

El premi per a cada guanyador consisteix en una dotació econòmica de **3.000 euros**, els quals el jurat i els premiats decidiran conjuntament el destí de la inversió orientada a potenciar el projecte i garantir-ne la seva continuïtat.

El jurat es reserva el dret de declarar deserta la convocatòria.



Què cal fer per participar-hi

- Formalitzar el full d'inscripció, disponible a la web de l'Ajuntament de Manresa (www.ajmanresa.cat)
- Presentar un resum del projecte que expliqui la trajectòria dels seus impulsors, els objectius i continguts de l'acció que es desenvolupa, els col·lectius destinataris i les accions que es porten o es portaran a terme. Es pot incorporar tota la documentació que els seus responsables considerin convenient per ampliar l'opinió de la comissió avaluadora.

La documentació s'ha d'adreçar, del 15 de setembre al 15 d'octubre de 2008, al registre de l'Ajuntament de Manresa. El veredicté es donarà a conèixer abans de la fi de l'any 2008.

Podem consultar les bases íntegres del premi "Educa Manresa" a:
www.ajmanresa.cat

